



平成31年度 吉見町

母子保健事業日程表



●両親学級●

受付:午前9時45分

月・日(曜)	対象者	内容
6月 6日(木) 8日(土)	妊娠中のお母さん・お父さん (お子さん・ご家族の参加も 大歓迎です)	1 日目 午前10時~11時 マタニティー体操 ※体操できる服装でお越しください。 午前11時10分~12時30分 妊娠中の栄養、プレママ・パパクッキング
10月 3日(木) 5日(土)	※1週間前までにお申し込み ください。	※プログラムの後、ティータイムがあります。(希望者のみ)
2月 6日(木) 8日(土)	※母子手帳・エプロン お米1合 をご持参ください。	2 日目 午前10時~12時 妊娠中の過ごし方、出産後の情報提供など お父さんの妊婦体験 沐浴実習等



●乳幼児相談●

受付:午前9時30分~10時15分

月・日(曜)	対象者	内容
5月22日(水) 7月24日(水) 9月25日(水) 11月20日(水) 1月22日(水) 3月11日(水)	吉見町にお住まいの就学前のお子さん	身長・体重測定 栄養相談 個別相談



●理学療法・ことばの相談●(予約制) 時間:午後1時~

月・日(曜)	対象者	内容
4月15日(月) 5月13日(月) 6月10日(月) 7月22日(月) 8月19日(月) 9月30日(月)	10月21日(月) 11月18日(月) 12月9日(月) 1月20日(月) 2月17日(月) 3月16日(月)	運動やことばの 発達について心配 のあるお子さんと 保護者
		お子さんの運動やことばの発達について の相談をお受けします。 希望される方は保健センターにご相談 ください。

◆おひさま教室◆

時間:午前10時~12時

会場:子育て支援センター

月・日(曜)	対象者	内容
4月12日(金) 5月10日(金) 6月7日(金) 7月5日(金) 8月2日(金) 9月6日(金)	10月4日(金) 11月8日(金) 12月6日(金) 1月10日(金) 2月7日(金) 3月6日(金)	こころやからだの 発育や発達に 心配のある お子さんと保護者
		遊びを通して発達を促すための教室です。 (自由遊び・設定遊び・育児相談・情報交換など)
		※問い合わせ先:保健センター

◆子育て支援センター◆

【問合せ先】

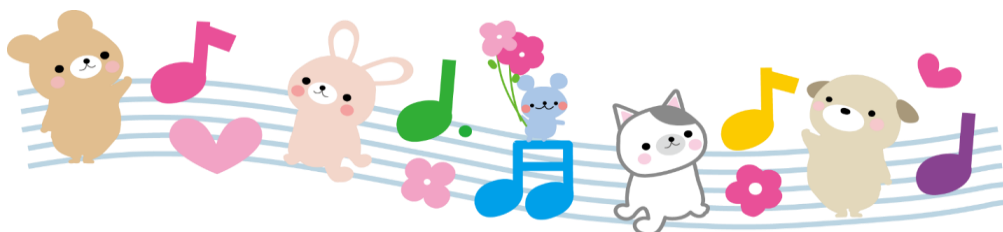
よしみけやき保育所

☎ 54-1766

開催日	対象者	内容
月曜日~金曜日 (祝日を除く) 午前10時~12時 午後1時~4時	就学前の親子	保育士と一緒に色々な遊びを楽しみます。子育て中の 「とまどい」や「これでいいのかな」などの相談ができます。 友達作りや情報交換の場としても、お気軽にお越しください。



子育て世代包括支援センター(妊娠期から子育て期に渡る切れ目のない支援をします)
保健センター保健師又は支援センター利用支援専門員にご相談下さい。





★対象人数によって、4. 10か月児の受付時間を分ける場合があります。
詳しくは健診近くに届く個別通知をご覧ください。

●乳児健診● 受付:午後1時~1時45分

月・日(曜)	対象者		内容
	4か月児健診	10か月児健診	
4月16日(火)	2018年 11月生 // 12月生	2018年 5月生 // 6月生	身長・体重測定 診察 個別相談 ♪4か月児健診の方は 離乳食講習があります。 ♪10か月児健診の方は むし歯予防のお話があり ます。
6月11日(火)	2019年 1月生 // 2月生	// 7月生 // 8月生	
8月20日(火)	// 3月生 // 4月生	// 9月生 // 10月生	
10月15日(火)	// 5月生 // 6月生	// 11月生 // 12月生	
12月10日(火)	// 7月生 // 8月生	2019年 1月生 // 2月生	
2月18日(火)	// 9月生 // 10月生	// 3月生 // 4月生	



●1歳6か月児健診● 受付:午後1時~1時45分

月・日(曜)	対象者	内容
4月23日(火)	2017年 9月、10月生	身長・体重測定 診察 歯科診察 フッ素塗布・歯科相談 栄養相談 個別相談
6月18日(火)	// 11月、12月生	
8月27日(火)	2018年 1月、2月生	
10月29日(火)	// 3月、4月生	
12月17日(火)	// 5月、6月生	
2月25日(火)	// 7月、8月生	



●2歳児歯科健診● 受付:午後1時~1時45分

月・日(曜)	対象者	内容
5月24日(金)	2016年 9月、10月生	身長・体重測定 歯科診察 フッ素塗布・歯科相談 栄養相談 個別相談
7月26日(金)	// 11月、12月生	
9月27日(金)	2017年 1月、2月生	
11月22日(金)	// 3月、4月生	
1月24日(金)	// 5月、6月生	
3月13日(金)	// 7月、8月生	



●3歳児健診● 受付:午後1時~1時45分

月・日(曜)	対象者	内容
5月21日(火)	2015年 9月、10月生	身長・体重測定 診察 歯科診察 フッ素塗布・歯科相談 栄養相談 個別相談
7月23日(火)	// 11月、12月生	
9月24日(火)	2016年 1月、2月生	
11月19日(火)	// 3月、4月生	
1月21日(火)	// 5月、6月生	
3月10日(火)	// 7月、8月生	



●パパママ歯科健診● 受付:午前9時30分~10時15分

月・日(曜)	対象者	内容
5月16日(木)	妊娠中または育児中のお母さん、お父さん (お子さん連れの参加も大歓迎です) ※1週間前までにお申し込みください。	歯科健診 妊娠中の歯のケア 歯周病予防のアドバイス など
9月19日(木)		
1月16日(木)		

*両親学級と乳幼児健診には、母子手帳を忘れずにお持ちください。

【●の会場・問合せ先】

吉見町保健センター ☎ 54-3120