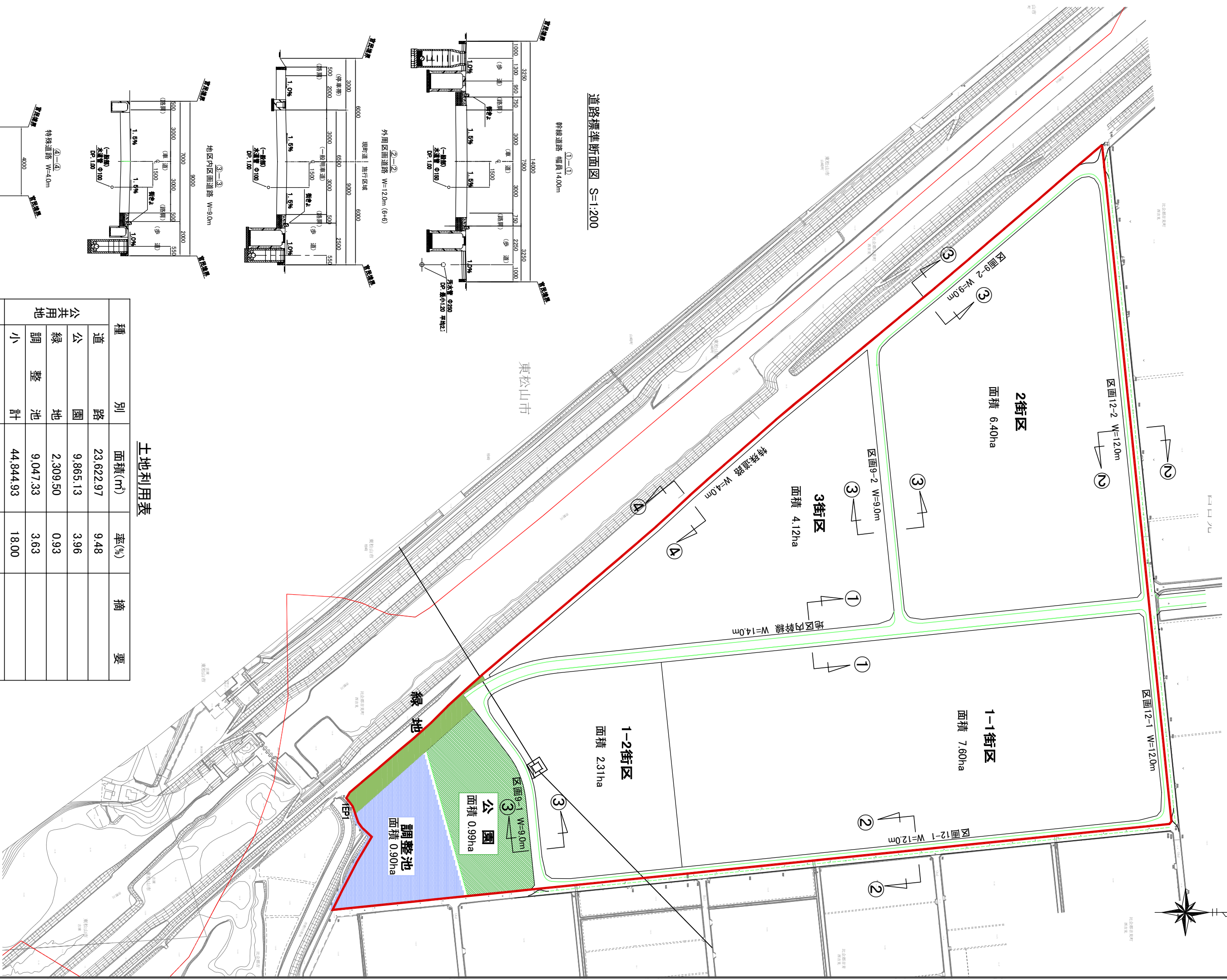
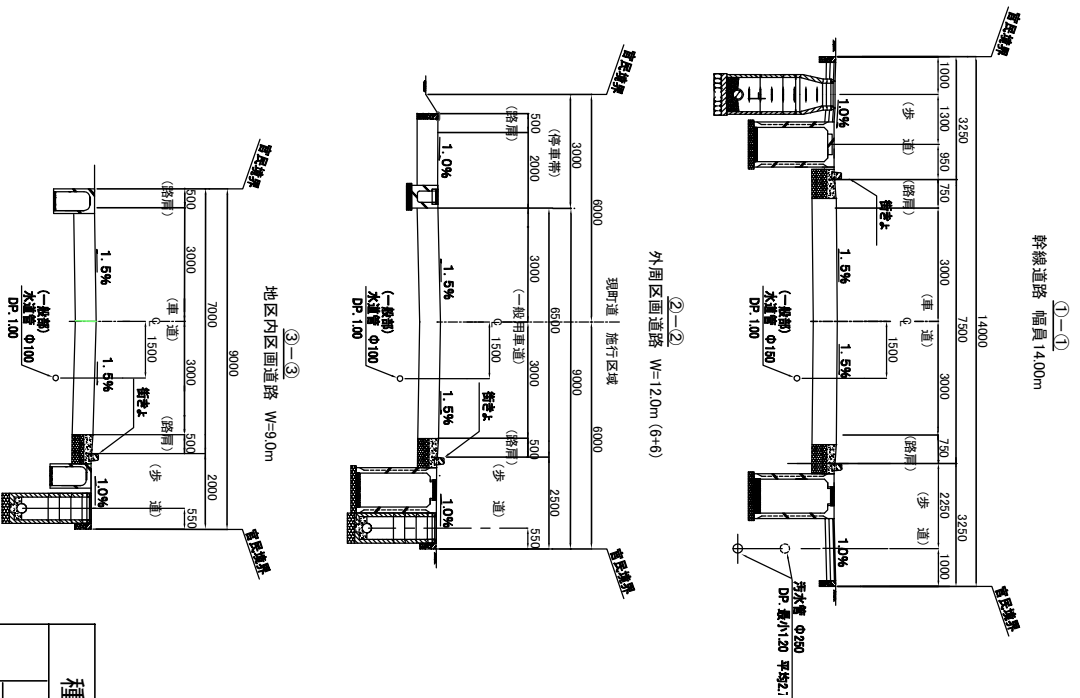


土地利用計画図



道路標準断面図 S=1:200



土地利用表

種別	面積(m ²)	率(%)	摘要
道路	23,622.97	9.48	
公園	9,865.13	3.96	
緑地	2,309.50	0.93	
調整池	9,047.33	3.63	
小計	44,844.93	18.00	
工業系用地	204,173.65	81.93	
鉄塔敷地	169.00	0.07	
小計	204,342.65	82.00	
合計	249,187.58	100.00	