

受けて安心！

平成29年度 吉見町

特定健診の

(特定健康診査)

ご案内

健康の判断は
何でしていますか？

特定健診の結果相談、
いつでも、誰でも、無料で
受けられます
詳しくは、保健センターへ
☎ 54-3120



けんこう大使 よしみん

～自分のために、大切な人のために、特定健診を～

あなたを大切に思う ひと がいます。

“元気だから大丈夫” “何かあったら病院へ”と言わず

元気な時こそ…。 「ちょっと気になる数値」

特定健診で確認してみませんか？

手軽

自分で選べる！

都合に合わせて、特定健診
(**集団または個別**) が選
べます！

安い

受診費用が安い！

集団健診 500円
個別健診 1,000円で
受診できます！

充実

特定健診の後が充実！

健康管理のプロ（保健師・
管理栄養士）によるサポート
が無料で受けられます！

■対象者は

吉見町国民健康保険に加入している
平成29年度中に40歳から75歳に
なる方(昭和17年から52年生まれの方)

通院中の方も受けられます！

■自己負担額・日程・実施期間は

特定健診の費用 **10,000円**が、

①集団健診【悠友館】

自己負担額 **500円** で受けられます！

6月27日～7月3日午前中（土曜除く）

②個別健診【医療機関】

自己負担額 **1,000円** で受けられます！

6月1日～12月25日

こんな検査をします！

身体計測

- ・身長
- ・体重
- ・肥満度(BMI)
- ・腹囲



血圧測定(心臓・脳)

- ・最大(収縮期)血圧
- ・最小(拡張期)血圧



血液検査

- ・脂質・肝機能
- ・血糖・腎機能
- ・貧血・代謝検査



尿検査(糖尿病・腎機能)

- ・尿糖
- ・尿たんぱく
- ・尿潜血



診察・問診

- ・聴打診・脈
- ・喫煙・服薬歴など
- ・生活習慣



追加項目(集団)

- ・結核検査(レントゲン)
- ・骨密度測定・体力測定
- ・血管年齢測定



受診のながれへ

受診のながれ（どうやって受けるの？）

確認・終了したら
□にチェック!

受診券の発送を依頼する（吉見町役場健康保険係まで電話（63-5011））

個別健診（医療機関で受診）

集団健診（悠友館で受診）



医療機関へ予約します。

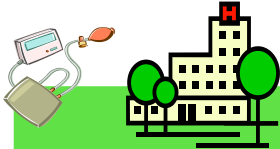
初めて集団健診を希望する方はできるだけ
早めに保健センターへ申し込みます。
（0493-54-3120）

実施期間（6月～12月）に間に合うように申し込んでください！

受診する（所要時間 1時間程度）

「受診券」と「問診票」と「保険証」をお持ちください。

「受診券」と「問診票」と「保険証」をお持ちください。



結果を受け取る

～「ちょっと気になる数値」を確認～

※6月24日までに「問診票」を送付します。

医療機関からお渡しします。

保健センターからお渡しします。



保健指導の案内を受け取る

～ここから始まる健康づくり～

健診結果から生活習慣病になりやすいと判断された方に「特定保健指導のご案内」をお届けします。

保健指導（無料）を受ける

※保健師や管理栄養士などの専門家による健康づくりのサポートが受けられます。

脱メタボ チャレンジコース（積極的支援）
 スリムになって健康に！

脱メタボ △3kgコース（動機付け支援）
 コツコツ減らそう体重を！